

des balades urbaines

à Marseille

de mars à juin 2015



Informations pratiques :

- Inscription sur le site
- Participation de 6 euros par personne
- Durée et niveau de difficulté spécifiés pour chaque balade

www.hoteldunord.coop

Hôtel du Nord

Découvert avec...

31 dates, 25 balades différentes

Du 22 mars au 20 juin 2015, une programmation de balades publiques invite à venir partager les richesses locales et les recherches passionnées menées par les habitants.

Habitants, artistes, associations et entreprises du nord de Marseille vous emmènent en promenade !

Des « balades de ville » entre béton, tuiles et collines pour raconter « ici », et pour envisager Marseille à partir du Nord.

Hôtel du Nord est une coopérative d'habitants dans les quartiers nord de Marseille. Elle réunit ceux qui vivent ou travaillent dans ces quartiers et qui souhaitent y incarner, et y encourager, des valeurs d'Hospitalité. Tout au long de l'année, des habitants proposent d'accueillir les visiteurs -vacanciers, travailleurs, familles de passage...- chez eux, dans des chambres ou des gîtes à l'image de la diversité des quartiers Nord.

Mais ils conçoivent aussi, souvent collectivement, des balades qui explorent et racontent. Chercher les traces de l'histoire agricole, industrielle ou de celle des migrations, observer les formes de l'habitat, contempler les paysages au-delà du port, arpenter les collines, Hôtel du Nord propose de marcher pour regarder la ville comme une vaste fabrique d'Histoire(s).

Si l'hiver est le temps de l'exploration et de la construction collective, le printemps appelle au partage avec tous ceux qui ont envie de pratiquer ce « pas de côté ».

Prochaine programmation à l'automne autour des Journées Européennes du Patrimoine.

Ces balades, individuelles tout autant que collectives, sont également organisées sur demande et en fonction des périodes de l'année. Contactez-nous : contact@hoteldunord.org. Ou visitez l'onglet "Catalogue" du site.



© Dominique Poulain



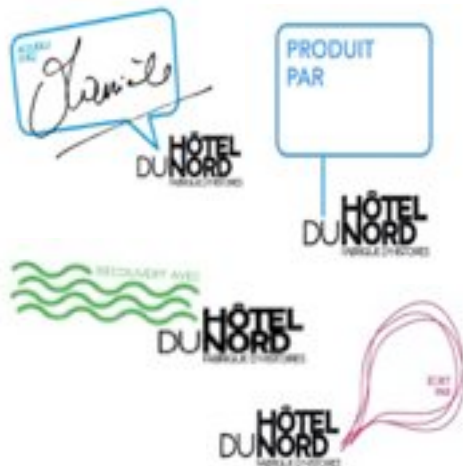
© Agnès Maillard



Imaginé en 2009, testé en 2010, Hôtel du Nord est depuis janvier 2011 une coopérative d'habitants.

Pour que patrimoine et hospitalité se conjuguent au présent, Hôtel du Nord obéit à un principe simple : **on vend ce que l'on produit, on produit ce que l'on vend, dans l'intérêt de ceux qui vivent dans ces quartiers, y travaillent ou y séjournent.**

Le temps d'une nuit ou d'une balade avec la coopérative, ne perdez pas le Nord, on vous attend !



Hôtel du Nord

vous accueille dans 50 chambres ou gîtes chez l'habitant, dans les quartiers des Aygalades, de l'Estaque, Mourpiane, Saint-Antoine, La Belle de Mai, La Cabucelle, Saint-André, Saint-Louis, Verduron, Joliette...et dans des chambres à l'image de la diversité des quartiers nord de Marseille.

vous emmène découvrir ces quartiers, dans des balades conçues par et avec les habitants à la recherche des traces d'hier et des figures du présent. Observer ce qui est là, rencontrer les mémoires, contempler les paysages au-delà du port, arpenter les collines, marcher pour regarder la ville comme une vaste fabrique d'Histoire(s).

vous propose ses productions locales, dans des livres, des récits, des produits en filières courtes, de productions artistiques et artisanales qui révèlent et vous racontent les patrimoines de Marseille vue d'ici.

Le droit de prendre part librement à la vie culturelle de la communauté est reconnu par la Déclaration Universelle des Droits de l'Homme. Avec la Convention de Faro le Conseil de l'Europe l'a précisé pour le patrimoine culturel en proposant de reconnaître à chaque personne, seule ou en commun, le droit de bénéficier du patrimoine culturel et de contribuer à son enrichissement. C'est à dire à titre d'exemple le droit de désigner de ce qui fait patrimoine pour soi, de prendre part aux choix de sa mise en valeur ou de donner son avis sur l'usage qui en est fait, seul ou en commun.

La définition du patrimoine prise en compte inclut tous les aspects de notre environnement résultant de l'interaction dans le temps entre les personnes et les lieux. Ce patrimoine n'est ni statique, ni immuable. Au contraire, notre action humaine le définit et redéfinit en permanence.

Hôtel du Nord est une application des principes de la **Convention de Faro** signée symboliquement par quatre mairies du Nord de Marseille à ce jour.

En décembre 2014, Hôtel du Nord reçoit le Grand Prix des Bonnes Nouvelles des Territoires, au siège social de la Macif.

La Coopérative Hôtel du Nord reçoit selon les projets, le soutien de :



Programmation des balades : François Parra et Julie de Muer

Texte de présentation : Julie de Muer

Rédaction des textes : les auteurs des balades

Photo couverture : Dominique Poulain

Dossier de presse : Agnès Blais

Logo : création Imke Plinta pour "Civic City"/ Ruedi Baur

Calendrier des balades de mars à juin 2015

- 1 Portes Ouvertes chez les Abeilles**.....page 7
par **Agnès Maillard et Louis Duffet**
dimanche 22 mars à 11h
- 2 Belsunce-Noailles, dans les coulisses de la ville de Marseille**.....page 9
par **Migrantour**
samedi 28 mars à 9h30
- 3 Le Sentier du Littoral**page 11
par **Virginie Lombard**
dimanche 29 mars à 9h30
- 4 La Balade des Baumes**page 13
par **Anne-Marie Guignard, Jean Jouanaud, Françoise Roure, Agnès Maillard, Louis Duffet, et Radio Grenouille**
samedi 4 avril à 9h30
- 5 Le Vallon des Mayans**page 15
par **Agnès Maillard et Louis Duffet**
lundi 6 avril à 9h30
- 6 Fleurs sur la Ville**page 17
par **Virginie Lombard**
dimanche 12 avril à 9h30
- 7 La Reconstruction du Vieux-Port [1947-1958]**page 19
par **Alain Moreau**
samedi 18 avril à 14h
- 8 L'Estaque : son patrimoine industriel et culturel**page 21
par **Agnès Mazzocco, Gérard Planchenault et Vincent Fraschina**
dimanche 19 avril à 9h15
- 9 Regards sur Marseille et La Côte Bleue**page 23
par **Gilles Chabot et Michèle Rauzier**
samedi 25 avril à 9h
- 10 A l'Ouest de l'Estaque**page 25
par **Goel'en**
dimanche 26 avril à 14h
- 11 Pythéas**.....page 27
par **Goel'en**
dimanche 26 avril à 19h30
- 12 La Montée des Accates : de la Ville au Plateau**.....page 29
par **Michel Boulay et Anne Marie Guignard**
dimanche 3 mai à 10h
- 13 La L2 à Malpassé**page 31
par **Nicolas Mémain**
samedi 2 mai à 9h30
- 14 La Colline aux Asphodèles**page 33
par **Vincent Fraschina**
dimanche 3 mai à 9h30
- 15 La Cabucelle**page 35
par **Fabienne Gambarosa et Virginie Lombard**
vendredi 8 mai à 9h30

- 16 Balade en Mer du Vieux-Port à L'Estaque et à l'Erevine**.....page 37
 par **Boud'mer**
 Sous réserve : 8 ou 9 ou 10 mai
- 17 De la Gare de l'Estaque à la Gare Saint-Charles**page 39
 par **Gérard Planchenault**
 vendredi 15 mai à 14h30
- 18 Au fil des Rails**page 41
 par **Jean Cristofol, Gérard Planchenault, Dominique Poulain et Christine Vernière**
 samedi 16 mai à 14h
- 19 A l'Ouest de l'Estaque** voir page 25
 par **Goel'en**
 dimanche 17 mai à 14h
- 20 Pythéas**.....voir page 27
 par **Goel'en**
 dimanche 17 mai à 19h30
- 21 Route Nougaret**page 43
 par **Anne-Marie Guignard, Jean Jouanaud et Françoise Roure**
 samedi 23 mai à 9h30
- 22 Une Terre Hospitalière**page 45
 par **Julie de Muer**
 dimanche 24 mai à 9h30
- 23 Les Ghettos de la Corniche**page 47
 par **Nicolas Mémain**
 samedi 30 mai à 9h30
- 24 L'Estaque : son patrimoine industriel et culturel** voir page 21
 par **Agnès Mazzocco, Gérard Planchenault et Vincent Fraschina**
 samedi 6 juin à 9h15
- 25 De la Gare de l'Estaque à la Gare Saint-Charles** voir page 39
 par **Gérard Planchenault**
 jeudi 11 juin à 14h30
- 26 Vues sur mer, le soir**page 49
 par **Julie de Muer**
 vendredi 12 juin à 18h
- 27 La Viste, entre deux rives**page 51
 par **Culture Pilots 2013, Ludvine Hissette et le Centre Social et Culturel Del Rio**
 Sous réserve : samedi 13 juin à 9h30
- 28 A l'Ouest de l'Estaque** voir page 25
 par **Goel'en**
 dimanche 14 juin à 14h
- 29 Pythéas**.....voir page 27
 par **Goel'en**
 dimanche 14 juin à 19h30
- 30 Verdurons !**page 53
 par **Julie de Muer**
 samedi 20 juin à 9h30
- 31 Traces antiques et industrielles au Verduron :
 l'Oppidum et le Canalet**page 55
 par **François Parra et Nathalie Cazals**
 samedi 20 juin à 17h

dimanche 22 mars à 11h **Portes Ouvertes chez les Abeilles** par Agnès Maillard et Louis Duffet



© Dominique Poulain



© Agnès Maillard

Portes Ouvertes chez les Abeilles

Descriptif	Visite d'un rucher en lisière de ville, chez Agnès et Louis. Ouverture de ruches (prêt de vêtements de protection d'apiculteur, par groupes de 7 personnes), visite du laboratoire, extraction de miel (en saison de récolte), dégustation.
Type de balade	Nature, écologie.
Auteur(s) de la balade	Agnès Maillard et Louis Duffet
Partenaires	Plusieurs milliers d'ouvrières

Le contenu

Thématique(s) ou notions abordée(s)	Apiculture et environnement.
Secteur géographique	Piémonts du massif de l'Etoile. Marseille 15 ^e
Sites, monuments, lieux visités	Ruches peuplées et miellerie.

Informations pratiques

Date(s) et heure de départ	dimanche 22 mars à 11h
Durée	3 heures
Point de départ	Chez Agnès et Louis au Vallon des Mayans
Accès Point de départ	Terminus du bus B2 ou arrêt Vallon des Tuves du bus 30 et 20 minutes de marche, ou voiture
Point d'arrivée (si différent)	
Modalités de retour vers le point de départ	
Difficultés	Entomophobe s'abstenir ! Sinon, aucune difficulté, Enfants de moins de 6 ans non admis près des ruches
Consignes d'habillement	Chaussures montantes type marche ou bottes caoutchouc, jean épais, tee-shirt manches longues en coton de préférence, pas de vêtements pelucheux, ni parfum ni crème parfumée
Taille maximum du groupe	21, divisible en trois groupes
Anglais ou autre langue	
Particularités	Possibilité de pique-nique sur place (tiré du sac).

Autres

plus d'infos	http://hoteldunord.coop/author/agnes-et-louis/
et avec Hôtel du Nord...	Agnès et Louis proposent aussi une offre d'hospitalité, des produits, d'autres balades...

samedi 28 mars à 9h30 **Belsunce-Noailles, dans les coulisses de la ville de Marseille** par Migrantour



© Nathalie Cazals

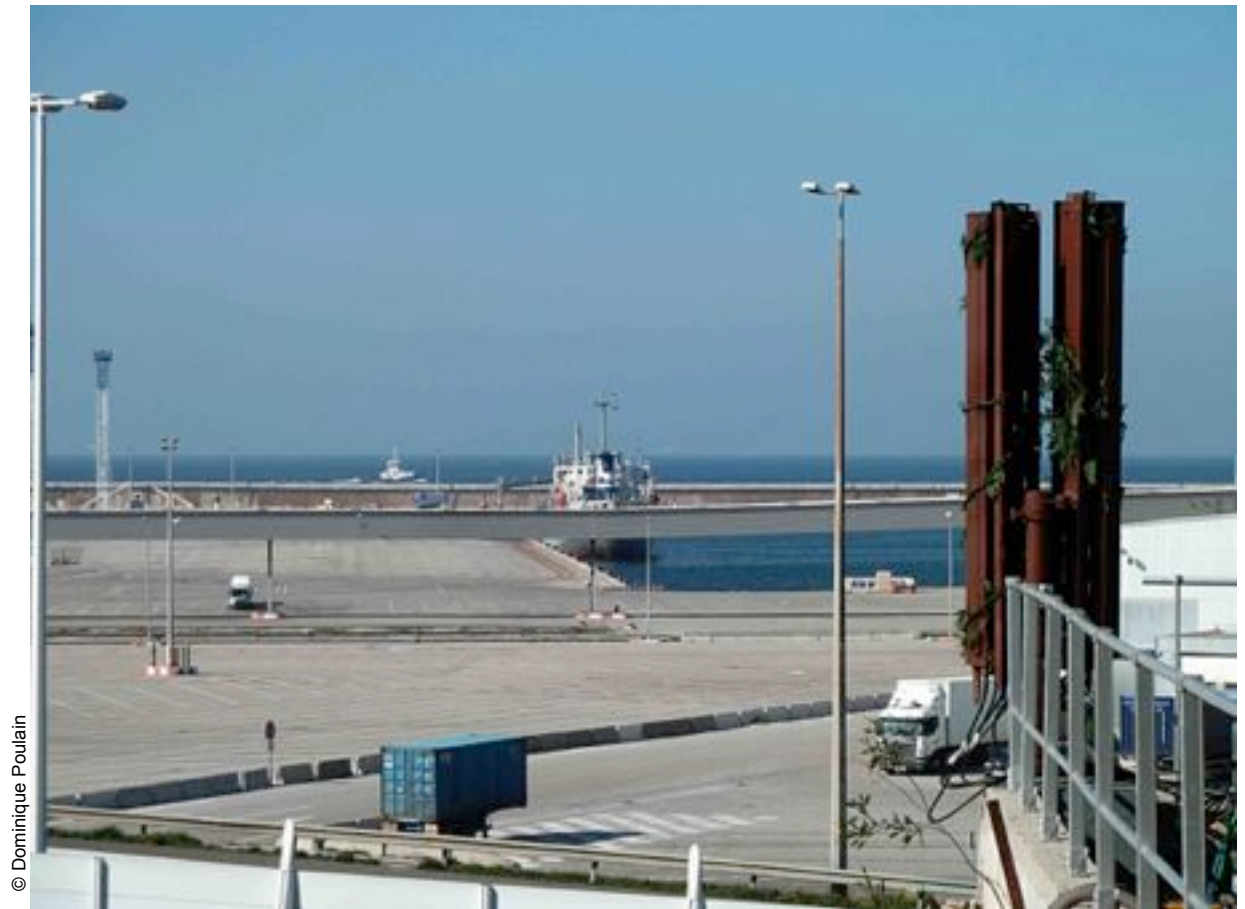


© Nathalie Cazals

Belsunce-Noailles, dans les coulisses de la ville de Marseille

Descriptif	Une traversée de Belsunce et Noailles, une découverte de ces quartiers populaires du centre ville de Marseille grâce à des accompagnateurs, spécialement formés, qui ont tous un lien personnel avec la migration, soit parce qu'ils sont eux-mêmes arrivés il y a peu, soit à travers l'histoire de leurs parents et grands-parents arrivés dans ces quartiers pour s'y établir.
Type de balade	Balade urbaine thématique
Auteur(s) de la balade	Association Marco Polo EA dans le cadre du projet européen Migrantour
Partenaires	Hôtel du Nord
Le contenu	
Thématique(s) ou notions abordée(s)	Découverte des quartiers à travers l'histoire de la migration
Secteur géographique	Centre ville de Marseille
Sites, monuments, lieux visités	Quartiers de Belsunce et Noailles
Informations pratiques	
Date(s) et heure de départ	samedi 28 mars à 9h30
Durée	Environ 2h
Point de départ	En haut des escaliers de la Gare Saint-Charles
Accès Point de départ	Métro, bus
Point d'arrivée (si différent)	Cours Garibaldi
Modalités de retour vers le point de départ	Métro
Difficultés	
Consignes d'habillement	
Taille maximum du groupe	15 personnes
Anglais ou autre langue	Anglais, italien, espagnol possible
Particularités	
Autres	
plus d'infos	www.mygrantour.org www.marcopolo.asso.fr

dimanche 29 mars à 9h30 **Le Sentier du Littoral** par Virginie Lombard



Le Sentier du Littoral

Descriptif	<p>Petite randonnée surplombant le grand port maritime qui traverse l'histoire de la réparation navale et des industries coloniales, dont certaines fonctionnent encore comme le silo et la sucrière.</p> <p>Cette balade en lisière du port permet de retrouver quelques traces du sentier de la douane qui suit les plages du littoral avant la construction du port, pour comprendre le développement au nord de la ville, la transformation d'une ville de négociants tournée vers la mer en une métropole industrielle.</p> <p>Au printemps, ce sentier révèle un trésor méconnu, les plantes rares de Marseille, comme le <i>teucrium pseudo-chamaepitys</i>, rescapées autour des carrières d'argile de Séon.</p>
Type de balade	Patrimoniales
Auteur(s) de la balade	Virginie Lombard
Partenaires	
Le contenu	
Thématique(s) ou notions abordée(s)	Patrimoine industriel, habitat social, madrague, botanique
Secteur géographique	Lisière du port commercial de Marseille – GR 2013
Sites, monuments, lieux visités	Quartiers de La Madrague ville, La Calade, La Viste
Informations pratiques	
Date(s) et heure de départ	dimanche 29 mars à 9h30
Durée	4 heures
Point de départ	Silo Panzani de la Madrague 2 chemin du littoral, 2 ^e
Accès Point de départ	Bus 35 ou 36, arrêt Littoral Mouren
Point d'arrivée (si différent)	La Viste au jardin partagé du Belvédère bd d'Hanoi, 15 ^e
Modalités de retour vers le point de départ	Bus 2B
Difficultés	Bons marcheurs, 4 km de sentier avec dénivelés en escalier
Consignes d'habillement	Chaussures de marche, eau
Taille maximum du groupe	25 personnes
Anglais ou autre langue	
Particularités	Pique-nique tiré du sac en fin de balade
Autres	
plus d'infos	http://hoteldunord.coop/author/virginie/
et avec Hôtel du Nord...	Virginie propose aussi une offre d'hospitalité, d'autres balades...

samedi 4 avril à 9h30 **La Balade des Baumes** par Anne-Marie Guignard, Jean Jouanaud, Françoise Roure, Agnès Maillard, Louis Duffet, Julie de Muer et Radio Grenouille

© Dominique Poulain



© Dominique Poulain



La Balade des Baumes (du quartier des Baumes à Saint Antoine)

Descriptif	<p>Une balade pour explorer le Saint Antoine d'aujourd'hui en retrouvant les histoires et les traces d'hier :</p> <p>L'histoire d'un village qui déplace son centre et change de nom ; l'histoire d'un ordre religieux qui s'installe dans le désert des grottes et dessine une pratique de l'hospitalité ; l'histoire d'une entrée de ville qui ne cesse de se redessiner ; l'histoire d'une industrie de l'arrière zone portuaire, d'une occupation allemande, d'une mémoire multiple à la croisée de toutes les migrations marseillaises.</p> <p>Un groupe d'habitants partageront ainsi leurs recherches historiques sur leur quartier ainsi que les histoires qu'ils ont pu collecter auprès de leurs voisins, leurs commerçants, leurs anciens.</p>
Type de balade	patrimoniale
Auteur(s) de la balade	Jean Jouanaud, Anne Marie Guignard, Françoise Roure, Agnès Maillard, Louis Duffet, Julie de Muer
Partenaires	CIQ de St Antoine, La Gorgée de Soleil, et tous les habitants participants et les complices du Mille Pattes.

Le contenu

Thématique(s) ou notions abordée(s)	Urbanisme, migrations, industries, 2 ^{ème} guerre mondiale, religion, transports
Secteur géographique	Saint Antoine
Sites, monuments, lieux visités	Ruisseau des Aygalades, cimetière, morcellement, église de Saint Antoine

Informations pratiques

Date(s) et heure de départ	samedi 4 avril à 9h30
Durée	2h30
Point de départ	Bar Rex, 138 avenue Saint Antoine
Accès Point de départ	Bus 96, 25, 97 ou TER Marseille Aix, arrêt Saint Antoine
Point d'arrivée (si différent)	
Modalités de retour vers le point de départ	
Difficultés	Escaliers et léger dénivelé
Consignes d'habillement	Bonnes chaussures
Taille maximum du groupe	30 personnes
Anglais ou autre langue	Anglais possible
Particularités	Cette balade du 4 avril s'inscrit dans le projet Radio Saint-Antoine mené par Radio Grenouille. A la fin de la balade, rencontre radiophonique.

Autres

plus d'infos	http://hoteldunord.coop/agenda/ http://www.radiogrenouille.com/uncategorized/a-ne-pas-rater/ http://www.promenades-sonores.com/audioguide/
et avec Hôtel du Nord...	Agnès et Louis, Julie, proposent aussi une offre d'hospitalité, des produits, d'autres balades... Jean, Anne-Marie, Françoise arpentent la ville et les quartiers avec le Mille-Pattes

lundi 6 avril à 9h30 **Le Vallon des Mayans** par Agnès Maillard et Louis Duffet



© Agnès Maillard



© Agnès Maillard

Le Vallon des Mayans

Descriptif	De la ville sauvage au village celte. Le Vallon des Mayans, lieu de promenade dominicale des habitants des cités voisines, nous fait découvrir, au-delà de vestiges industriels, une nature préservée et un écosystème particulier et propice au butinage des abeilles de nos ruches...
Type de balade	Nature et patrimoine
Auteur(s) de la balade	Agnès Maillard et Louis Duffet
Partenaires	Des habitants du vallon

Le contenu

Thématique(s) ou notions abordée(s)	Histoire industrielle, apiculture et botanique, archéologie.
Secteur géographique	Piémonts du massif de l'Etoile, Marseille 15 ^e
Sites, monuments, lieux visités	Promenade champêtre, anciens fours à chaux et carrières, village celte

Informations pratiques

Date(s) et heure de départ	lundi 6 avril à 9h30
Durée	3 heures
Point de départ	Terminus du bus B2 ou à l'arrêt Vallon des Tuves du bus 30
Accès Point de départ	Bus ou voiture
Point d'arrivée (si différent)	deux possibilités au choix depuis l'oppidum : - un retour rapide vers la Cité Solidarité pour prendre le bus 97 - ou retour par le même chemin (vallon des Mayans) pour retrouver sa voiture ou le bus 30. Avec cette option, un pique-nique est possible.
Modalités de retour vers le point de départ	
Difficultés	Moyenne
Consignes d'habillement	De bonnes chaussures, des pantalons longs (garrigue) et de l'eau !
Taille maximum du groupe	
Anglais ou autre langue	
Particularités	Possibilité de pique-nique sur place (tiré du sac).

Autres

plus d'infos	http://hoteldunord.coop/author/agnes-et-louis/
et avec Hôtel du Nord...	Agnès et Louis proposent aussi une offre d'hospitalité, des produits, d'autres balades...

dimanche 12 avril à 9h30 **Fleurs sur la Ville** par Virginie Lombard



© Dominique Poulain



© Dominique Poulain

Fleurs sur la Ville

Descriptif	La balade sillonne un ancien terroir bastidaire aux abords du bassin de Séon, où les plantes cultivées cohabitent aujourd'hui avec la riche biodiversité méditerranéenne. Sur les hauteurs dominant le port on trouve aussi sur les affleurements calcaires deux plantes rares, le <i>teucrium pseudochamaeptytis</i> et l' <i>helianthemus syriacum</i> qui fleurissent au printemps. Dans les interstices du macadam et sur les murs en friche, les plantes indigènes demandent également à être plus connues des citadins...
Type de balade	Patrimoniaire
Auteur(s) de la balade	Virginie Lombard
Partenaires	Jean Daquino, botaniste
Le contenu	
Thématique(s) ou notions abordée(s)	Patrimoine naturel - Botanique
Secteur géographique	Bassin de Séon – Consolat Lycée Nord
Sites, monuments, lieux visités	Belvédère naturel Saut de Marrot
Informations pratiques	
Date(s) et heure de départ	dimanche 12 avril à 9h30
Durée	Environ 2h30
Point de départ	Lycée Nord Saint-Exupéry
Accès Point de départ	Bus 70 – Lycée Nord
Point d'arrivée (si différent)	
Modalités de retour vers le point de départ	
Difficultés	
Consignes d'habillement	Chaussures de marche, eau
Taille maximum du groupe	20 personnes
Anglais ou autre langue	
Particularités	Sécateur pour cueillette
Autres	
plus d'infos	http://hoteldunord.coop/author/virginie/
et avec Hôtel du Nord...	Virginie propose aussi une offre d'hospitalité, d'autres balades...

samedi 18 avril à 14h **La Reconstruction du Vieux-Port [1947-1958]** par Alain Moreau



La Reconstruction du Vieux-Port [1947-1958]

Descriptif	Evocation de la destruction du Vieux-Port en 1943 et des plans de reconstruction d'après-guerre. Le site est parcouru d'ouest en est pour décrire les immeubles, le rôle des architectes concernés (Leconte, Pouillon, Devin), les enjeux et conflits de cette opération d'urbanisme.
Type de balade	Patrimoniale
Auteur(s) de la balade	Alain Moreau
Partenaires	

Le contenu

Thématique(s) ou notions abordée(s)	Architecture, Urbanisme, Projet urbain, Mémoires, Habitants
Secteur géographique	Zone nord du Vieux-Port de Marseille
Sites, monuments, lieux visités	Les groupes d'immeubles reconstruits au nord du Quai du Port

Informations pratiques

Date(s) et heure de départ	samedi 18 avril à 14h
Durée	2h
Point de départ	Parvis de la Chapelle St-Laurent (près de la passerelle du fort St-Jean)
Accès Point de départ	Bus n°49/Métro Vieux-Port
Point d'arrivée (si différent)	Quai du Port, à proximité de l'Hôtel de ville
Modalités de retour vers le point de départ	
Difficultés	
Consignes d'habillement	
Taille maximum du groupe	20 personnes
Anglais ou autre langue	
Particularités	.

dimanche 19 avril à 9h15, samedi 6 juin à 9h15 **L'Estaque : son patrimoine industriel et culturel**
par Agnès Mazzocco, Gérard Planchenault et Vincent Fraschina



© Nathalie Cazals



© Dominique Poulain

L'Estaque : son patrimoine industriel et culturel

Descriptif	Une grande boucle pédestre à travers l'Estaque, à la découverte de son histoire industrielle (tuileries, cimenterie, industries chimiques), de son patrimoine culturel (de Cézanne à l'invention du cubisme de Braque et Duffy), et de son rôle de précurseur dans l'archéologie sous marine (du Ct Cousteau à la COMEX et au DRASSM).
Type de balade	Balade patrimoniale
Auteur(s) de la balade	Agnès Mazzocco
Partenaires	Vincent Fraschina, Gérard Planchenault

Le contenu

Thématique(s) ou notions abordée(s)	Patrimoine industriel, Histoire de l'art, Archéologie sous marine
Secteur géographique	Littoral du XVIème arrondissement
Sites, monuments, lieux visités	Ruelles, courées, bureaux de la Coloniale, ancien site de la Comex

Informations pratiques

Date(s) et heure de départ	dimanche 19 avril à 9h15 samedi 6 juin à 9h15
Durée	2h
Point de départ	Embarcadère de la navette maritime, Espace Mistral à l'Estaque
Accès Point de départ	Navette depuis le Vieux Port, bus 35, voiture particulière (Parking assuré)
Point d'arrivée (si différent)	
Modalités de retour vers le point de départ	
Difficultés	Etroitesse des trottoirs
Consignes d'habillement	Chaussures de marche
Taille maximum du groupe	20 personnes
Anglais ou autre langue	
Particularités	.

Autres

plus d'infos	http://hoteldunord.coop/author/agnes-mazzocco/ http://hoteldunord.coop/author/gerard/ http://hoteldunord.coop/author/brij-et-vincent/
et avec Hôtel du Nord...	Agnès, Gérard et Vincent proposent aussi des offres d'hospitalités, d'autres balades...

samedi 25 avril à 9h **Regards sur Marseille et La Côte Bleue** par Gilles Chabot et Michèle Rauzier

© Gilles Chabot



© Gilles Chabot



Regards sur Marseille et la Côte Bleue

Descriptif	Parcours circulaire Niolon/Figuerolles/Niolon Randonnée commentée à la découverte des extravagances minérales de la Chaîne de l'Estaque et du sentier des douaniers. Observation de la rade de Marseille vue de la Côte Bleue avec table d'orientation photographique et longue vue.
Type de balade	Patrimoine, à côté
Auteur(s) de la balade	Gilles Chabot et Michèle Rauzier
Partenaires	

Le contenu

Thématique(s) ou notions abordée(s)	Littoral, environnement, géologie et histoire
Secteur géographique	La Côte Bleue entre Niolon et l'Estaque
Sites, monuments, lieux visités	Calanques de Niolon, de la Vesse, de Figuerolles et son fort

Informations pratiques

Date(s) et heure de départ	samedi 25 avril à 9h
Durée	4h
Point de départ	Niolon
Accès Point de départ	TER jusqu'à Niolon ou véhicule personnel
Point d'arrivée (si différent)	
Modalités de retour vers le point de départ	TER retour vers le centre ville en Gare de Niolon
Difficultés	Moyennes, quelques passages escarpés
Consignes d'habillement	Bonnes chaussures de randonnée impératives
Taille maximum du groupe	25 personnes
Anglais ou autre langue	
Particularités	Casse-croûte tiré du sac

Autres

plus d'infos	http://hoteldunord.coop/author/michele-rauzier/
et avec Hôtel du Nord...	Michèle propose aussi une offre d'hospitalité...

dimanche 26 avril à 14h, dimanche 17 mai à 14h, dimanche 14 juin à 14h **A l'Ouest de l'Estaque** par Goel'en



© Danièle Ducellier



© Goel'en

A l'Ouest de l'Estaque

Descriptif	En partant de l'Estaque vers l'ouest, nous longeons le massif de la Nerthe et ses calanques aux noms parfumés qui nous racontent son histoire – celle des plantes et des chèvres, des paysans et des pêcheurs, des bateaux et du train ...
Type de balade	Patrimoniale et maritime
Auteur(s) de la balade	Goel'en
Partenaires	

Le contenu

Thématique(s) ou notions abordée(s)	Habitants. Littoral. Campagne. Construction. Navigation. Toponymie.
Secteur géographique	Début de la Côte Bleue, de l'Estaque à l'Erevine
Sites, monuments, lieux visités	Le Liberté III, goélette en bois de 1970

Informations pratiques

Date(s) et heure de départ	dimanche 26 avril à 14h dimanche 17 mai à 14h dimanche 14 juin à 14h
Durée	2h30
Point de départ	Espace Mistral à l'Estaque.
Accès Point de départ	Navette depuis le Vieux Port, bus 35
Point d'arrivée (si différent)	
Modalités de retour vers le point de départ	
Difficultés	Aucune sauf mal de mer !
Consignes d'habillement	Blouson, chapeau et crème solaire. Bouteille d'eau.
Taille maximum du groupe	20 personnes
Anglais ou autre langue	
Particularités	.

Autres

plus d'infos	http://hoteldunord.coop/author/goelen/ http://www.goelen.org/?p=60
et avec Hôtel du Nord...	Goel'en propose aussi une offre d'hospitalité, d'autres balades en mer...

dimanche 26 avril à 19h, dimanche 17 mai à 19h, dimanche 14 juin à 19h **Pythéas** par Goel'en



© Danièle Ducellier



© Goel'en

Pythéas

Descriptif	L'histoire de l'odyssée de Pythéas, héros marseillais longtemps méconnu, premier "galéjeur" – sa navigation, ses découvertes. Comment naviguait-on à cette époque, sans instruments de mesures sophistiqués ?
Type de balade	Patrimoniale et maritime
Auteur(s) de la balade	Goel'en
Partenaires	

Le contenu

Thématique(s) ou notions abordée(s)	Histoire. Navigation. Astronomie.
Secteur géographique	Baie de Marseille.
Sites, monuments, lieux visités	Le Liberté III, goélette en bois de 1970

Informations pratiques

Date(s) et heure de départ	dimanche 26 avril à 19h dimanche 17 mai à 19h dimanche 14 juin à 19h
Durée	2h30
Point de départ	Espace Mistral à 'Estaque ou Frioul ou Vieux Port Précision lors de la réservation
Accès Point de départ	
Point d'arrivée (si différent)	
Modalités de retour vers le point de départ	
Difficultés	Aucune sauf mal de mer !
Consignes d'habillement	Blouson, chapeau et crème solaire. Bouteille d'eau.
Taille maximum du groupe	20 personnes
Anglais ou autre langue	
Particularités	.

Autres

plus d'infos	http://hoteldunord.coop/author/goelen/ http://www.goelen.org/
et avec Hôtel du Nord...	Goel'en propose aussi une offre d'hospitalité, d'autres balades en mer...

dimanche 3 mai à 10h **La Montée des Accates : de la Ville au Plateau** par Michel Boulay et Anne Marie Guignard



© Agnès Maillard



© Agnès Maillard

La Montée des Accates : de la Ville au Plateau

Descriptif	Le quartier des Accates se niche quelque part entre Saint Antoine et les Aygaldes, quelque part entre la ville et le massif de l'Etoile. En suivant ce « quelque part » aux figures parfois insolites (une usine de Béton qui devient un lieu de distribution pour une agriculture de proximité, un promoteur immobilier qui devient l'allié des habitants pour préserver la colline...) nous monterons en pente douce jusqu'au grand plateau, La Mûre, et Marseille qui se découvre à nos pieds...
Type de balade	Patrimoniale
Auteur(s) de la balade	Michel Boulay et Anne-Marie Guignard
Partenaires	CIQ Borels-Accates, le Bar Chiche, les habitants du quartier et complices du Mille Pattes.
Le contenu	
Thématique(s) ou notions abordée(s)	Carrières, Trains, environnement, lotissement, agriculture urbaine
Secteur géographique	Saint Antoine/Aygaldes
Sites, monuments, lieux visités	Massif de l'Etoile, carrière
Informations pratiques	
Date(s) et heure de départ	dimanche 3 mai à 10h
Durée	4h avec temps du pique-nique inclus
Point de départ	Bar Chiche, 1 ave Auguste Gaudon, 15 ^e
Accès Point de départ	Bus 31 Terminus (Les Aygaldes)
Point d'arrivée (si différent)	
Modalités de retour vers le point de départ	
Difficultés	Itinéraire en milieu urbain et colline adapté aux moyens et bons marcheurs.
Consignes d'habillement	Bonnes chaussures
Taille maximum du groupe	
Anglais ou autre langue	Anglais possible
Particularités	Prévoir un pique-nique et de l'eau

samedi 2 mai à 9h30 **La L2 à Malpassé** par Nicolas Mémain

© Richard Baqué



© Nicolas Mémain



La L2 à Malpassé

Descriptif	Autour du chantier en cours de la Rocade L2 pour s'infuser de paysages en voie de disparition rapide. Chaque promenade est unique, préparée par quelques repérages solitaires et par la lecture des sources disponibles, strictement architecturale, environ 3 km pour 3 heures de marche, largement improvisée et basée sur la dynamique du groupe.
Type de balade	patrimoniales
Auteur(s) de la balade	Nicolas Mémain
Partenaires	

Le contenu

Thématique(s) ou notions abordée(s)	Architecture, paysage
Secteur géographique	Quartier Malpassé, 13 ^e
Sites, monuments, lieux visités	ligne verte de l'avenue de Saint-Paul, site archéologique de l'Aventure de Richard Baquié, tunnel de la mort du Centre-Urbain du Merlan, la Montée des Cigales, le Moulin de la Plud, le Centre Urbain du Merlan, et surtout la zone des déblais de la tranchée du boulevard Salvador Allende aux alentours des Oliviers A, B, C, D et E.

Informations pratiques

Date(s) et heure de départ	samedi 2 mai à 9h30
Durée	3 heures
Point de départ	Le lieu du rv sera donné une semaine avant la date
Accès Point de départ	RTM ou voiture
Point d'arrivée (si différent)	
Modalités de retour vers le point de départ	
Difficultés	
Consignes d'habillement	bonnes chaussures et bouteille d'eau
Taille maximum du groupe	30 personnes
Anglais ou autre langue	Anglais
Particularités	.

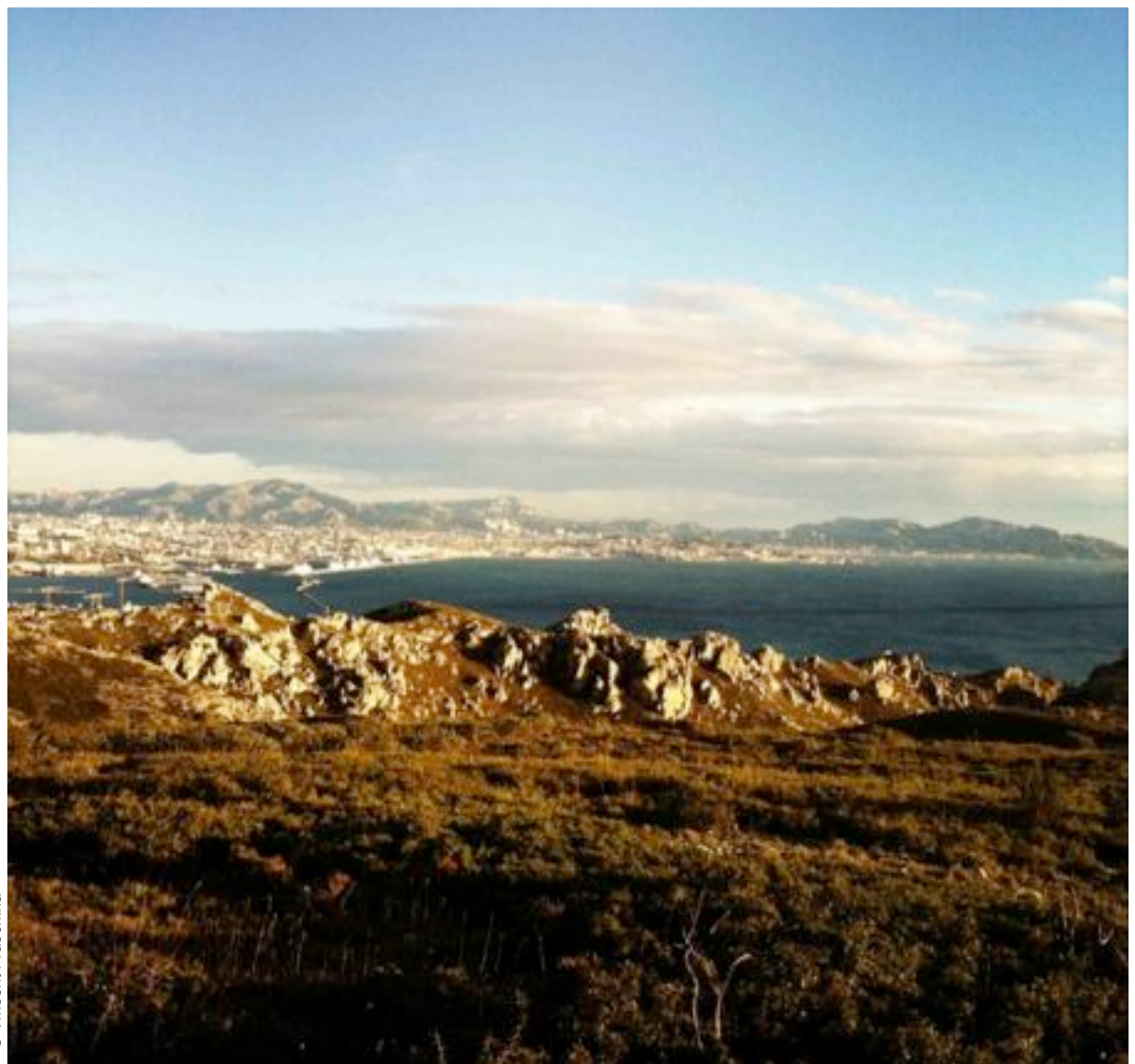
Autres

plus d'infos	http://hoteldunord.coop/author/nicolas-memain/ http://hoteldunord.coop
et avec Hôtel du Nord...	Nicolas propose aussi d'autres balades...

dimanche 3 mai à 9h30 **La Colline aux Asphodèles** par Vincent Frascina



© Dominique Poulain



© Vincent Frascina

La Colline aux Asphodèles

Descriptif	L'asphodèle est une plante méditerranéenne qui aime les sols calcaires, les pentes, les terrains «dérangés». Une balade à la fois physique en pleine garrigue, et polyphonique pour arpenter entre les fleurs le massif de la Nerthe et son histoire industrielle, naturelle, sociale, urbaine...vue d'en haut.
Type de balade	histoire industrielle et urbaine, enjeux écologiques et environnementaux.
Auteur(s) de la balade	Vincent Fraschina
Partenaires	Gérard Planchenault, Julie de Muer, Virginie Lombard
Le contenu	
Thématique(s) ou notions abordée(s)	Histoire sociale et industrielle, environnement, développement urbain
Secteur géographique	Massif de La Nerthe, hauteurs de L'Estaque
Sites, monuments, lieux visités	Points de vue et panoramas, grottes,...
Informations pratiques	
Date(s) et heure de départ	dimanche 3 mai à 9h30
Durée	5h
Point de départ	Aire de Pique nique au pied des usines Lafarge, chemin de la Nerthe 13016 L'Estaque
Accès Point de départ	https://www.google.fr/maps/@43.3716382,5.3006098,434m/data=!3m1!1e3
Point d'arrivée (si différent)	
Modalités de retour vers le point de départ	
Difficultés	Exclusivement pour bons marcheurs et arpenteurs.
Consignes d'habillement	Chaussures de randonnée et pantalon long obligatoires ! bâtons de marche et couvre-chefs pas superflus !
Taille maximum du groupe	20 personnes
Anglais ou autre langue	Anglais ou espagnol
Particularités	Fort dénivelé et passages à gravir plutôt qu'escalader !
Autres	
plus d'infos	http://hoteldunord.coop/author/brij-et-vincent/
et avec Hôtel du Nord...	Vincent propose aussi une offre d'hospitalité, d'autres balades...

vendredi 8 mai à 9h30 **La Cabucelle** par Fabienne Gambarosa et Virginie Lombard



© Dominique Poulain



© Dominique Poulain

LA CABUCELLE

Descriptif	<p>La Cabucelle, ancien faubourg rural, s'urbanise au milieu du XIXème siècle avec l'industrialisation le long de la route d'Aix entre le port, la voie ferrée et le ruisseau des Aygalades.</p> <p>Ce quartier verra passer alpins, espagnols, italiens, kabyles, arméniens, algériens... chacun y laissera son empreinte entre maisonnettes auto-construites, immeubles « castors » et cités d'urgence.</p> <p>C'est de cette histoire humaine, industrielle et migratoire dont il s'agit dans le quartier de la Cabucelle, dont l'origine du nom reste encore énigmatique...</p> <p>Pour les moins pressés, possibilité de se restaurer au marché aux puces après la balade.</p>
Type de balade	Balade patrimoniale
Auteur(s) de la balade	Fabienne Gambarosa et Virginie Lombard
Partenaires	Michel Brocchiero Historien, Raphaël Caillens (Pots Bleus), Église arménienne, JOC
Le contenu	
Thématique(s) ou notions abordée(s)	Migrations, auto-construction, industries liées au port
Secteur géographique	La Cabucelle
Sites, monuments, lieux visités	Arrière zone portuaire
Informations pratiques	
Date(s) et heure de départ	vendredi 8 mai à 9h30
Durée	3 h
Point de départ	Les Abattoirs – Bar du Derby à 9h30
Accès Point de départ	Bus 70 arrêt La Cabucelle
Point d'arrivée (si différent)	Marché aux Puces à 12h30
Modalités de retour vers le point de départ	Bus 70, Métro Bougainville
Difficultés	aucunes
Consignes d'habillement	Chaussures de marche, eau
Taille maximum du groupe	25 personnes
Anglais ou autre langue	
Particularités	Pause Déjeuner au Marché aux Puces en fin de balade
Autres	
plus d'infos	http://hoteldunord.coop/author/virginie/
et avec Hôtel du Nord...	Virginie propose aussi une offre d'hospitalité, d'autres balades...

Sous réserve : 8 ou 9 ou 10 mai **Balade en Mer du Vieux-Port à L'Estaque et à l'Erevine**
par Boud'mer



Balade en Mer du Vieux-Port à L'Estaque et à l'Erevine

Descriptif	Promenade en barque de pêche marseillaise à moteur. Départ du Vieux-Port, visite du port de l'Estaque, tunnel du Rove, Calanque de l'Erevine. La promenade est commentée par le pilote. Retour Vieux Port ou dépose Estaque.
Type de balade	Patrimoine et maritime
Auteur(s) de la balade	Association Boud'mer
Partenaires	Hôtel du Nord
Le contenu	
Thématique(s) ou notions abordée(s)	Environnement marin, Marseille vue depuis la mer, Les bateaux de l'association, l'histoire du port, du tunnel, ...
Secteur géographique	Depuis le Vieux-Port, L'Estaque et le début de la Côte Bleue
Sites, monuments, lieux visités	Port de Saumaty, tunnel du Rove, Calanque de l'Erevine
Informations pratiques	
Date(s) et heure de départ	Sous réserve : 8 ou 9 ou 10 mai
Durée	Départ 9h30 retour 12h30
Point de départ	Vieux Port
Accès Point de départ	à côté du départ des navettes du Frioul
Point d'arrivée (si différent)	Possibilité de dépose port de l'Estaque devant le bâtiment de la D.R.A.S.M, ou retour au Vieux-Port
Modalités de retour vers le point de départ	
Difficultés	Ne pas avoir le mal de mer. Aimer la lenteur. L'accès aux barques demande une certaine agilité, mais il y a de l'aide sur place !
Consignes d'habillement	Coupe-vent, lunettes de soleil, chapeau, bouteille d'eau
Taille maximum du groupe	8 personnes par bateau
Anglais ou autre langue	
Particularités	Balade possible en fonction des conditions météo
Autres	
plus d'infos	http://hoteldunord.coop/author/boudmer/ http://www.boudmer.org/
et avec Hôtel du Nord...	Boud'mer propose aussi d'autres balades...

vendredi 15 mai à 14h30, jeudi 11 juin à 14h30 **De la Gare de l'Estaque à la Gare Saint-Charles**
par Gérard Planchenault



la plus ancienne photo de la Gare de l'Estaque, avant son agrandissement style Art Déco des années 20

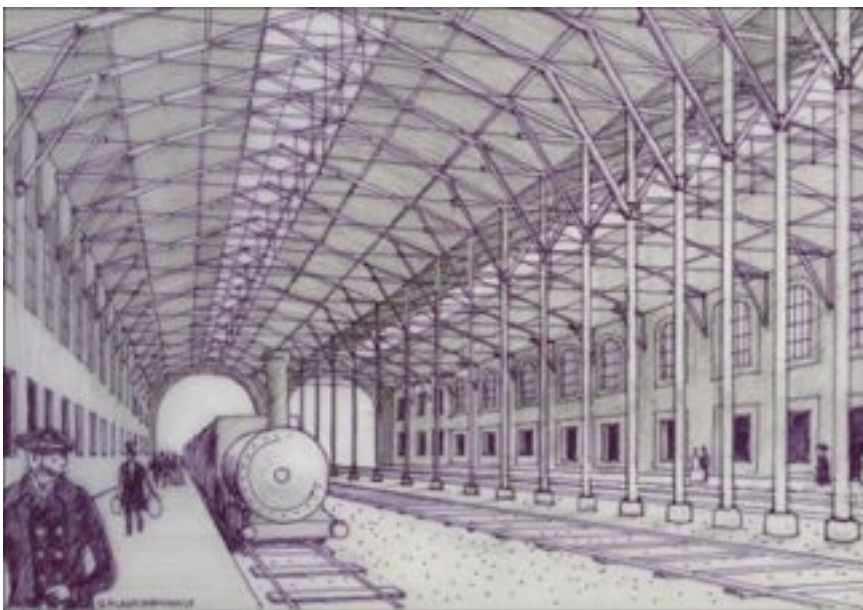


illustration © Gérard Planchenault

une reconstitution inédite de l'intérieur de la première gare St Charles en 1850, réalisée d'après les plans de l'époque (la photo n'existait pas !)

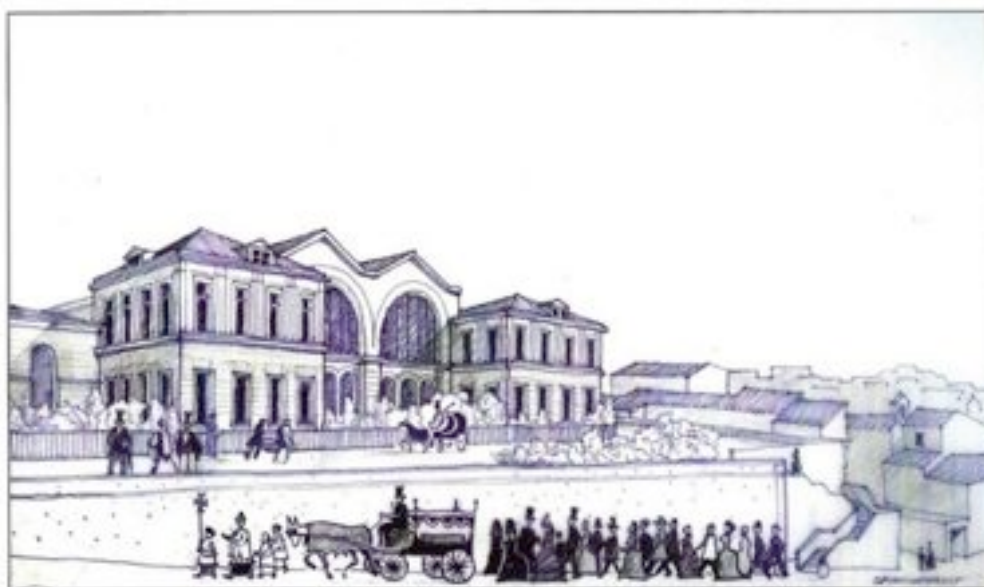


illustration © Gérard Planchenault

une reconstitution de la façade sud ouest avec au premier plan les convois funèbres qui se dirigeaient vers le cimetière situé à proximité (bien avant la construction du cimetière St-Pierre)

De la Gare de l'Estaque à la Gare Saint-Charles

Descriptif	L'Estaque : l'arrivée du train à l'Estaque en 1847 et ses conséquences sur le développement industriel local. Saint-Charles : son aile Narvik de 1848, sa halle historique de 1890 et ses escaliers monumentaux, l'après-guerre en 1953, la folie des 30 Glorieuses, la nouvelle gare de 2007, les études de gare souterraine pour 2030
Type de balade	Balade patrimoniale
Auteur(s) de la balade	Gérard Planchenault
Partenaires	Janine Planchenault
Le contenu	
Thématique(s) ou notions abordée(s)	Histoire de l'architecture (les 2 gares) - Histoire de nos opinions politiques (escaliers monumentaux) : depuis nos idées esclavagistes, puis racistes jusqu'à notre idéal républicain d'aujourd'hui.
Secteur géographique	Du XVIème au 1er arrondissement
Sites, monuments, lieux visités	Histoire de l'architecture (les 2 gares) - Histoire de la politique coloniale au début du XIXème siècle (les sculptures des escaliers monumentaux)
Informations pratiques	
Date(s) et heure de départ	vendredi 15 mai à 14h30 jeudi 11 juin à 14h30
Durée	3 heures
Point de départ	Gare de l'Estaque à 14 h 30 (embarquer au train de 15h09)
Accès Point de départ	Par train, bus 36 ou voiture particulière
Point d'arrivée (si différent)	Gare St Charles (visite entre 15h24 et 17h22)
Modalités de retour vers le point de départ	Retour à l'Estaque par le train de 17h22 ou 17h37
Difficultés	Arriver ¼ d'h plus tôt pour prendre son billet SNCF !
Consignes d'habillement	
Taille maximum du groupe	20 personnes
Anglais ou autre langue	
Particularités	.
Autres	
plus d'infos	http://hoteldunord.coop/author/gerard/ Gérard Planchenault a écrit : " <i>Marseille Saint-Charles - Histoire d'une grande gare - 1847-2007</i> " - Alan Sutton Editions, paru en décembre 2008
et avec Hôtel du Nord...	Janine et Gérard proposent aussi des offres d'hospitalités, d'autres balades...

samedi 16 mai à 14h **Au fil des Rails** par Jean Cristofol, Gérard Planchenault, Dominique Poulain et Christine Vernière



© Dominique Poulain



© Dominique Poulain

Au Fil des Rails

Descriptif	« Au fil des rails » est une balade qui dessine une boucle, depuis la gare de l'Estaque, le long des voies ferrées, jusqu'à un étonnant reflet des anciennes "campagnes" marseillaises, puis la traverse Bovis et la salle de l'Harmonie où sont nés les orchestres populaires des ouvriers des tuileries. Juste au dessus, au « Château », Cézanne a peint la célèbre « Baie de Marseille ». C'est une découverte des arrières de l'Estaque et de Saint Henri, entre les collines et les villages, entre les containers et la mer. On y croise la mémoire des usines, l'ombre secrète des bois et les strates de la vie au fil du temps.
Type de balade	patrimoniale
Auteur(s) de la balade	Jean Cristofol, Gérard Planchenault, Dominique Poulain et Christine Vernière
Partenaires	L'Harmonie de L'Estaque

Le contenu

Thématique(s) ou notions abordée(s)	Architecture, Arrière zone portuaire, Art, Bassins d'emplois, Bastide, Campagne, Eau, Gare, Immigrations, Industrie, Mémoires, Ouvriers, Port, Usine, Vues.
Secteur géographique	L'Estaque gare
Sites, monuments, lieux visités	Harmonie, Gare de l'Estaque, la Monjarde.

Informations pratiques

Date(s) et heure de départ	samedi 16 mai à 14h
Durée	3h
Point de départ	Parking de la gare de l'Estaque
Accès Point de départ	voiture particulière ; bus 36, 36b ; TER Marseille/Estaque
Point d'arrivée (si différent)	L'Harmonie de l'Estaque
Modalités de retour vers le point de départ	
Difficultés	Moyenne
Consignes d'habillement	Bonnes chaussures, couvre-chef si soleil.
Taille maximum du groupe	30 personnes
Anglais ou autre langue	Anglais
Particularités	A l'arrivée, possibilité de visionner le court métrage "Les Voyages du Château" de Jean-Pierre Daniel et Jean Cristofol, 1981.

Autres

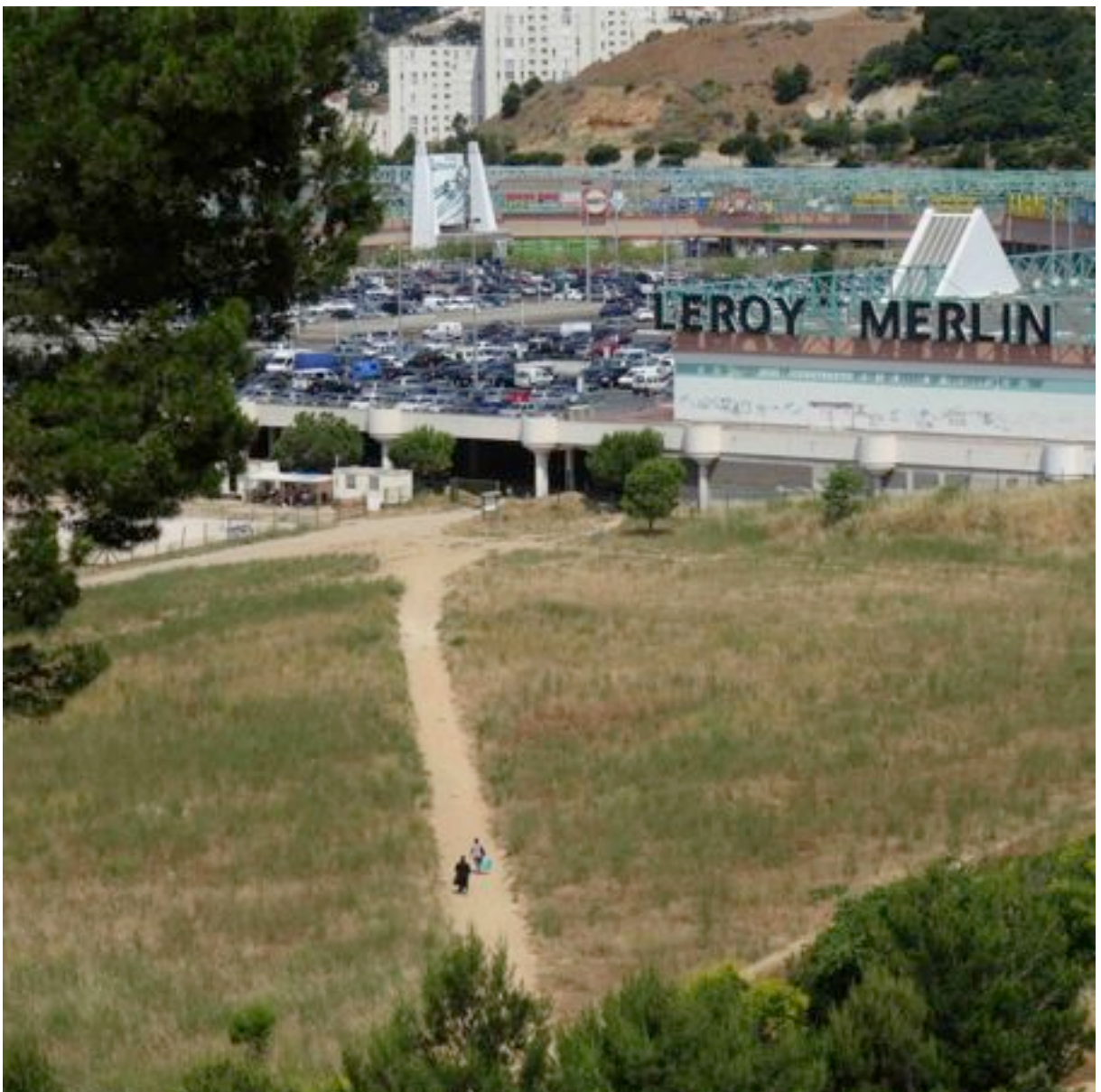
plus d'infos	http://hofn.free.fr/ http://hoteldunord.coop/author/hofn/ http://hoteldunord.coop/author/gerard/ http://hoteldunord.coop/author/christine-vernieres/
et avec Hôtel du Nord...	Christine, Gérard, Jean, Dominique dans le cadre de l'association HÖFN, proposent aussi des offres d'hospitalité, d'autres balades, des rencontres et ateliers divers...

samedi 23 mai à 9h30 **Route Nougaret** par Jean Jouanaud, Françoise Roure et Anne Marie Guignard

© Dominique Poulain



© Dominique Poulain



Route Nougaret

Descriptif	Un parcours insolite pour découvrir les tribulations d'une route : la nouvelle route d'Aix tracée par l'architecte Nougaret juste avant la Révolution française. Une voie à la fois royale et industrielle. Mais aussi la trace des chemins perdus...
Type de balade	Patrimoniale
Auteur(s) de la balade	Jean Jouanaud, Françoise Roure, Anne Marie Guignard
Partenaires	Lucien Vassal, les habitants complices du quartier et ceux du Mille-Pattes

Le contenu

Thématique(s) ou notions abordée(s)	Voies de communication et chemins perdus
Secteur géographique	La Viste Marseille 15°
Sites, monuments, lieux visités	Grand ensemble de La Viste (Label patrimoine XXè) et maisonnettes, entre le ravin et le bassin de Séon

Informations pratiques

Date(s) et heure de départ	samedi 23 mai à 9h30
Durée	3 heures
Point de départ	Parc Brégante, Marseille 15°
Accès Point de départ	Bus B2 à partir du métro Bougainville ou voiture.
Point d'arrivée (si différent)	Plateau de La Viste
Modalités de retour vers le point de départ	Bus B2
Difficultés	
Consignes d'habillement	
Taille maximum du groupe	30 personnes
Anglais ou autre langue	
Particularités	Pique-nique (hors-sac) possible à l'arrivée, avec vue sur mer

Autres

plus d'infos	http://www.libres-chemins.org/
--------------	---

dimanche 24 mai à 9h30 **Une Terre Hospitalière** par Julie de Muer

© Dominique Poulain



© Dominique Poulain



Une Terre Hospitalière

Descriptif	<p>Tout au bout de Marseille, tout au bout de Saint Antoine, il y a la Limite. Limite de commune, limite entre ville et massif naturel, le quartier de Notre Dame Limite est aussi plein de frontières plus ou moins visibles, plus ou moins poreuses.</p> <p>Elles divisent ou relient des types d'habitats contrastés, des histoires/trajectoires qui viennent du Maghreb, des Comores, du Vietnam, du Cambodge, mais aussi des jardins aventureux et des histoires d'hôpitaux et d'hospitalité...</p>
Type de balade	patrimoniale
Auteur(s) de la balade	Julie de Muer
Partenaires	Association de l'école des Fabrettes, Jardin des Autres (Accueil et rencontres), AMIEU, Association pour la sauvegarde de Parc Kallisté (AESK), Hôpital Nord, Hôpital Edouard Toulouse.

Le contenu

Thématique(s) ou notions abordée(s)	Logement social, jardins, hôpital, environnement, migrations.
Secteur géographique	St Antoine-Notre Dame Limite, Hôpital Nord
Sites, monuments, lieux visités	Jardins Ecologie et Jardins des Aures, cité des Bourellys, Granière et Kallisté, Temple bouddhiste, Hôpital nord, Hôpital Edouard Toulouse

Informations pratiques

Date(s) et heure de départ	dimanche 24 mai 9h30
Durée	3h
Point de départ	Devant l'Ecole des Fabrettes, traverse de l'Arlésienne, 13015 Marseille
Accès Point de départ	Bus 97 ou B2 arrêt Notre Dame Limite
Point d'arrivée (si différent)	
Modalités de retour vers le point de départ	
Difficultés	
Consignes d'habillement	Bonnes chaussures
Taille maximum du groupe	
Anglais ou autre langue	
Particularités	.

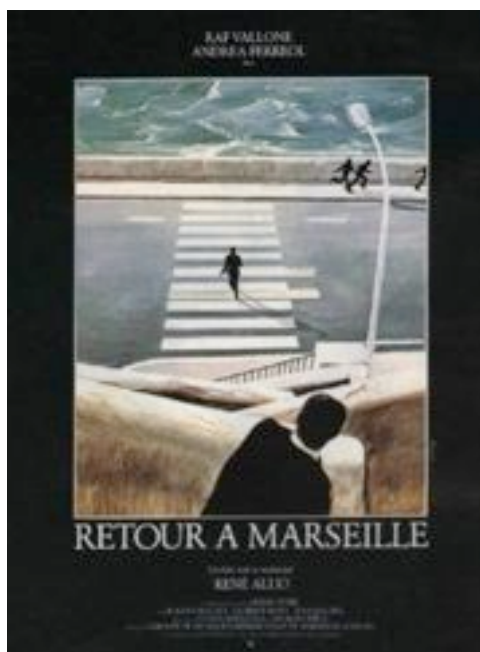
Autres

plus d'infos	http://hoteldunord.coop/author/julie/
et avec Hôtel du Nord...	Julie propos aussi une offre d'hospitalité, d'autres balades, des formations...

samedi 30 mai à 9h30 **Les Ghettos de la Corniche** par Nicolas Mémain



© Nicolas Mémain



© René Alito

Les Ghettos de la Corniche

Descriptif	Tour complet des deux grandes copropriétés fermées du Roucas-Blanc, Les Alpilles et le Parc Talabot. Peut-être un tour à l'intérieur. Chaque promenade est unique, préparée par quelques repérages solitaires et par la lecture des sources disponibles, strictement architecturale, environ 3km pour 3 heures de marche, largement improvisée et basée sur la dynamique du groupe.
Type de balade	patrimoniale
Auteur(s) de la balade	Nicolas Mémain
Partenaires	

Le contenu

Thématique(s) ou notions abordée(s)	architecture
Secteur géographique	Quartier du Roucas-Blanc, 7 ^e , et de la Plage, 8 ^e
Sites, monuments, lieux visités	La Corniche, la Traverse Picasso, Notre-Dame du Roucas-Blanc

Informations pratiques

Date(s) et heure de départ	samedi 30 mai à 9h30
Durée	3h
Point de départ	Le lieu de rv sera donné une semaine avant la date
Accès Point de départ	RTM, voiture
Point d'arrivée (si différent)	
Modalités de retour vers le point de départ	
Difficultés	
Consignes d'habillement	
Taille maximum du groupe	30 personnes
Anglais ou autre langue	Anglais
Particularités	.

Autres

plus d'infos	http://hoteldunord.coop/author/nicolas-memain/ http://hoteldunord.coop
et avec Hôtel du Nord...	Nicolas propose aussi d'autres balades...

vendredi 12 juin à 18h **Vues sur mer, le soir** par Julie de Muer

© Dominique Poulain



© Dominique Poulain



Vues sur Mer, le soir

Descriptif	Cette balade suit le premier niveau des « crêtes », quand on remonte du port industriel vers l'intérieur des terres. Il n'y a alors pas une vue mais plusieurs: celles que l'on a des cités (à Marseille les grands ensembles ont longtemps eu les plus belles « vues » sur la rade), celles des nouvelles résidences aux noms évocateurs (« terrasses », « balcons »...), celle du centre commercial Grand Littoral, celle de la colline en friche ou en jardins partagés... Cette promenade dans les premières hauteurs permet de traverser différents usages et valeurs, parfois en conflits, liés à la vue sur mer. Elle utilise et présente également des travaux d'artistes qui ont séjourné et travaillé sur ces territoires.
Type de balade	patrimoniale
Auteur(s) de la balade	Julie de Muer
Partenaires	La Gare Franche, Centre social del Rio, les habitants Zorah, Agnès, Louis, Francis...

Le contenu

Thématique(s) ou notions abordée(s)	Architecture, Industries, Art, Développement économique, littoral, port, tuiles, jardins
Secteur géographique	Saint Antoine, Bassin de Séon, La Viste
Sites, monuments, lieux visités	La Gare franche, Grand Littoral, Jardins du belvédère

Informations pratiques

Date(s) et heure de départ	20 juin, rdv à 9h
Durée	3h
Point de départ	Terrasse du café de la gare, angle avenue Saint Antoine, Avenue de Roquefavour
Accès Point de départ	TER Marseille-Aix Arrêt Saint Antoine Bus B2 arrête Gare de Saint Antoine
Point d'arrivée (si différent)	La Viste
Modalités de retour vers le point de départ	Bus B2 (10 minutes)
Difficultés	Marche sans difficulté mais d'une certaine durée
Consignes d'habillement	Bonnes chaussures et eau
Taille maximum du groupe	25 personnes
Anglais ou autre langue	Anglais possible
Particularités	.

Autres

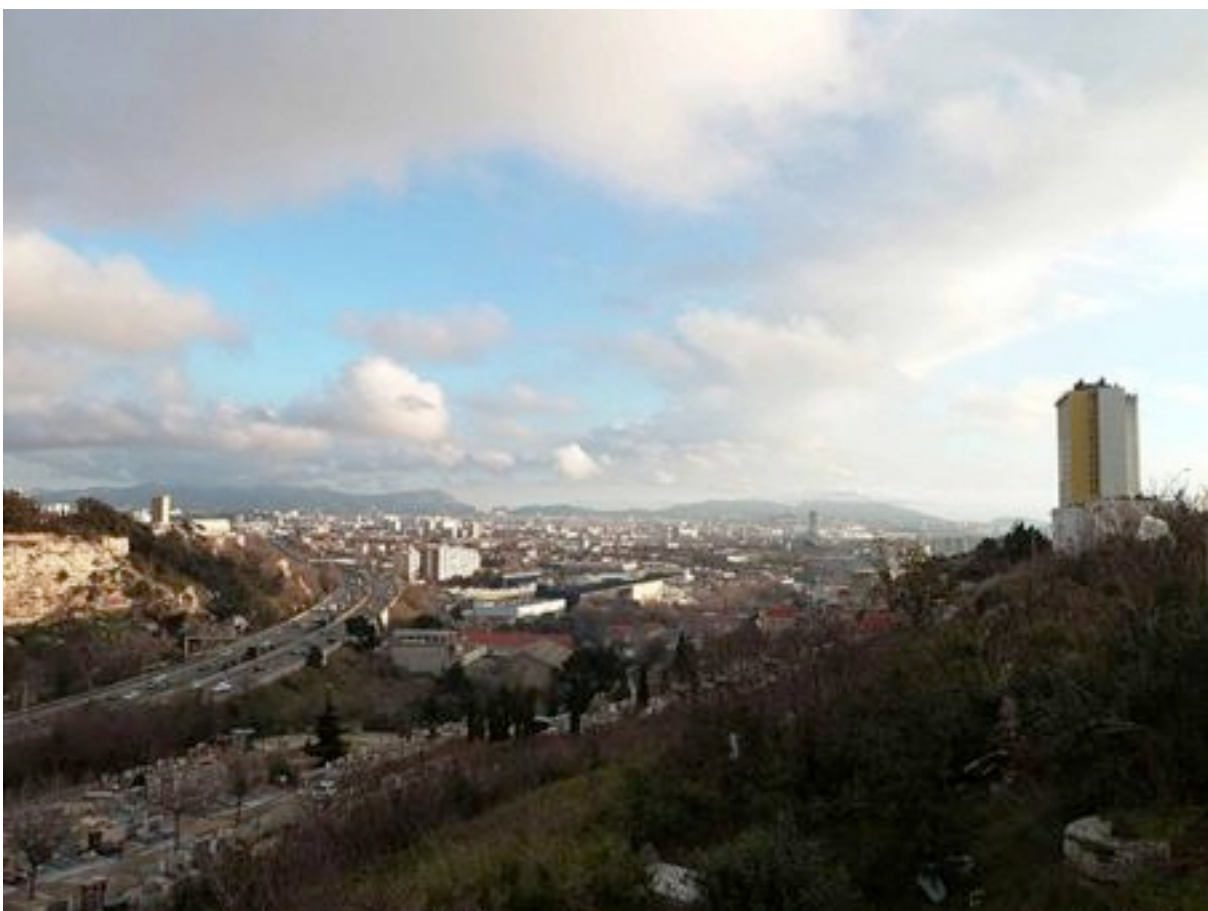
plus d'infos	http://www.cosmoskolej.org/dyn/ http://hoteldunord.coop/author/julie/
et avec Hôtel du Nord...	Julie propos aussi une offre d'hospitalité, d'autres balades, des formations...

Sous réserve : samedi 13 juin à 9h30 **La Viste, entre deux rives** par Culture Pilots 2013, Ludvine Hissette et le Centre Social et Culturel Del Rio

© Dominique Poulain



© Dominique Poulain



La Viste, entre deux rives

Descriptif	<p>Cette balade se présente en deux volets.</p> <p>balade 1 : Un côté rivière, Vallon des Aygaldes, Grotte des Carmes du XIIe s.</p> <p>balade 2 : Un côté mer, Belvédère de Séon.</p> <p>Ces deux volets représentent les deux visages géographiques et historiques de ce quartier populaire qu'est la Viste : la colline, « le terradou » lié au passé rural et agricole de la Viste, la mer et le bassin industriel de Séon lié au passé ouvrier et urbain de La Viste.</p>
Type de balade	patrimonial
Auteur(s) de la balade	Culture Pilots 2013. Ludvine Hissette, projet porté par le Centre Social et Culturel Del Rio
Partenaires	

Le contenu

Thématique(s) ou notions abordée(s)	Archéologie, Architecture Bastide Campagne Développement économique Environnement Grands ensembles, Habitants, Immigrations, Industrie Jardin Logement Mémoires, Ouvriers, Projet urbain, Savon Sites historiques Tuiles, Urbanisme
Secteur géographique	Quartier de la Viste, 15 ^e
Sites, monuments, lieux visités	Grotte des Carmes XIIe siècle, Cité du 38 Patrimoine XXe s., Bassin de Séon : zone verte, Jardin Partagé du Belvédère.

Informations pratiques

Date(s) et heure de départ	Sous réserve : samedi 13 juin à 9h30
Durée	2 h chaque balade
Point de départ	Centre social et culturel Del Rio 38 ave de la Viste, 15 ^e
Accès Point de départ	<ul style="list-style-type: none"> - A Pied : Métro 2 direction Bougainville : arrêt Bougainville Bus B2 direction Vallon des Tuves : arrêt La Viste Bousquet - En train : TER ligne Marseille Saint Charles – Pertuis : arrêt Saint Antoine Bus 26 direction Bougainville : arrêt Bousquet Descendre à droite de la Pharmacie, jusqu'au 38 La Viste - En voiture : Autoroute A7 Sortie 32 Saint-Antoine Après le 3^{ème} feu, à gauche jusqu'au 38 La Viste
Point d'arrivée (si différent)	
Modalités de retour vers le point de départ	
Difficultés	
Consignes d'habillement	Bonnes chaussures de marche et eau
Taille maximum du groupe	15 personnes
Anglais ou autre langue	Anglais possible
Particularités	

samedi 20 juin à 9h30 **Verdurons !** par Julie De Muer



© Dominique Poulain



© Dominique Poulain

Verdurons !

Descriptif	Le quartier de Verduron se situe à la lisière du 15ème et du 16ème arrondissement. Territoire des grandes noblesses marseillaises (Castellane, Foresta...) il sera peu à peu urbanisé par autoconstruction des ouvriers du port et des tuileries voisines. Italiens, espagnols puis arméniens vont ainsi construire, souvent en "ré-emploi" des maisons perchées dans la colline, avec des vues sur mer qu'on leur envie aujourd'hui. Verduron c'est aussi l'oppidum, un village celte fortifié qui témoigne des débuts de Marseille et du passé gaulois de la Provence. Verduron c'est encore des habitants très attachés à leur quartier et qui tentent de le faire vivre et de le valoriser par eux-mêmes...
Type de balade	patrimoniale
Auteur(s) de la balade	Julie de Muer
Partenaires	CIQ de Verduron, Champagne factory, Eglise arménienne de Verduron et tous les habitants participants.

Le contenu

Thématique(s) ou notions abordée(s)	Urbanisme, habitat, migrations, industries, port, logement social
Secteur géographique	Saint Antoine/Saint André
Sites, monuments, lieux visités	Eglise arménienne, oppidum, canal

Informations pratiques

Date(s) et heure de départ	samedi 20 juin à 9h30
Durée	
Point de départ	Devant la pharmacie, 160 boulevard Barnier
Accès Point de départ	Bus 25 arrêt la Bricarde
Point d'arrivée (si différent)	
Modalités de retour vers le point de départ	
Difficultés	Escaliers et dénivelé
Consignes d'habillement	Bonnes chaussures
Taille maximum du groupe	25 personnes
Anglais ou autre langue	Anglais possible
Particularités	Pique nique, tiré du sac, en fin de balade

Autres

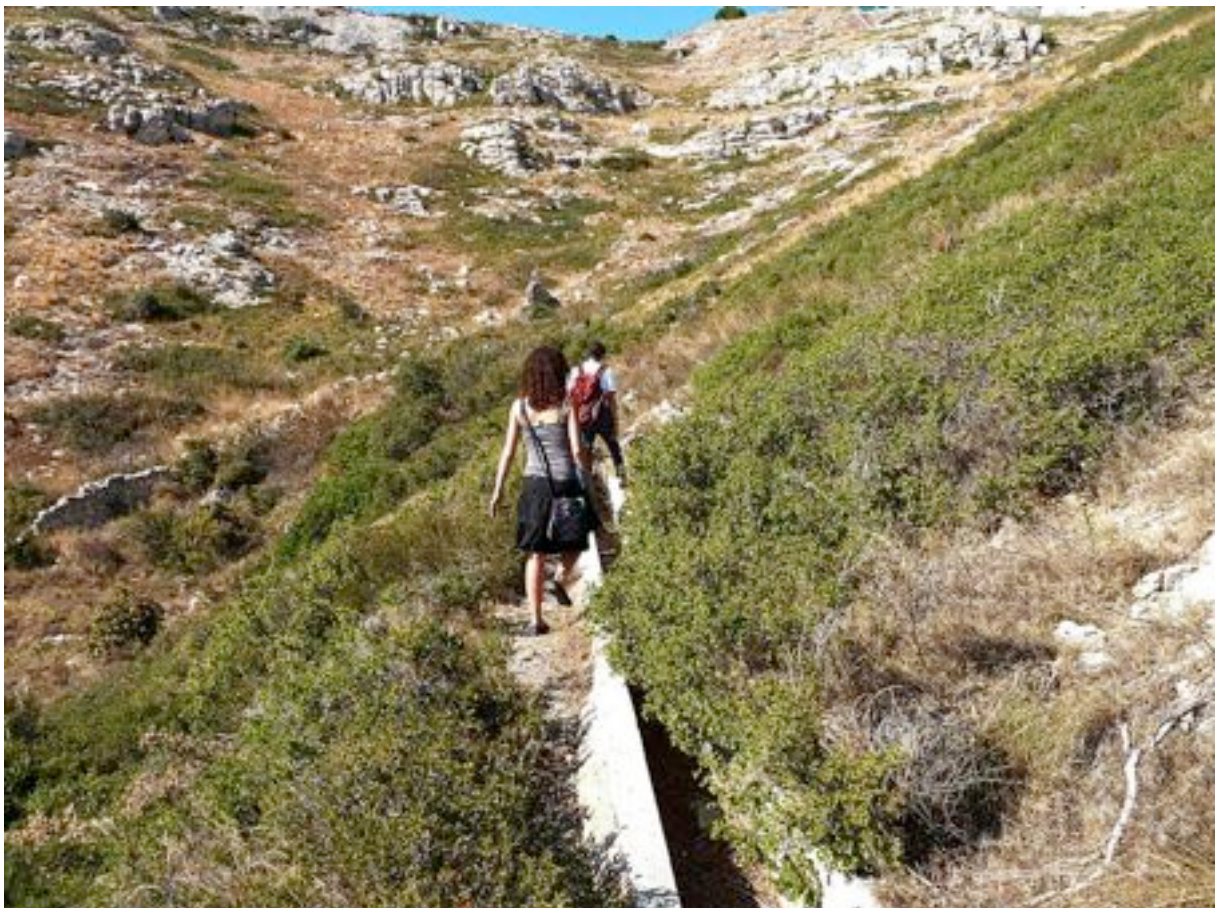
plus d'infos	http://hoteldunord.coop/author/julie/
et avec Hôtel du Nord...	Julie propose aussi une offre d'hospitalité, d'autres balades, des formations...

samedi 20 juin à 17h **Traces antiques et industrielles au Verduron : l'Oppidum et le Canalet**
par François Parra et Nathalie Cazals

© Dominique Poulain



© Dominique Poulain



Traces antiques et industrielles au Verduron : l'Oppidum et le Canalet

Descriptif	<p>Une enquête-jeu à l'oppidum gaulois de Verduron pour découvrir un des rares Monuments Historiques des quartiers Nord. Depuis les hauteurs de Verduron, le mythe fondateur de Marseille prend d'autres réalités : là où les gaulois regardent Massalia la grecque se posent des questions d'identité, de territoires, de celui qui était là, de celui qui arrive...</p> <p>La balade du Canalet propose de parcourir un tronçon du canal de Marseille, qui chemine au pied de l'oppidum jusqu'à l'ancienne carrière Paul&Pons.</p> <p>Elle se fait équipée de casques fabriqués au moyen de cartouches de chasse glanées sur le site.</p>
Type de balade	Patrimoine, passé industriel, récits d'habitants
Auteur(s) de la balade	Nathalie Cazals, François Parra
Partenaires	Jacques Boquet, les habitants de Verduron et de la Pelouque

Le contenu

Thématique(s) ou notions abordée(s)	Archéologie, industrie, artisanat, habitat
Secteur géographique	Verduron
Sites, monuments, lieux visités	Oppidum de Verduron, Canal de Marseille, Carrière Paul&Pons.

Informations pratiques

Date(s) et heure de départ	samedi 20 juin à 17h
Durée	3h
Point de départ	angle bd Bellevue/bd Marius Brémond, juste au dessus de l'école de Verduron Haut.
Accès Point de départ	Croisement du bd Bellevue et du bd Marius Brémond, juste au dessus de l'école Verduron Haut, Bus en direction des Pennes Mirabeau, arrêt Tante Rose. Voiture depuis bd Barnier ou bd de Saint Antoine.
Point d'arrivée (si différent)	
Modalités de retour vers le point de départ	
Difficultés	Facile jusqu'à l'oppidum mais fort dénivelé pour rejoindre le canalet.
Consignes d'habillement	Chaussures fermées, casquette, eau.
Taille maximum du groupe	30 personnes
Anglais ou autre langue	
Particularités	Pique nique, tiré du sac, en fin de balade

Autres

plus d'infos	http://hoteldunord.coop/author/nathalie-cazals/ http://hoteldunord.coop/author/francois-parra/
et avec Hôtel du Nord...	Nathalie propose aussi d'autres balades et des formations, et François d'autres balades...